

# Guida per consolle

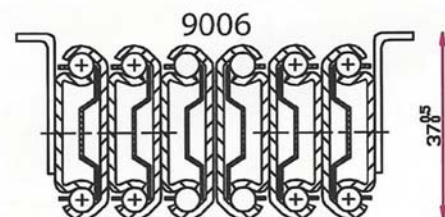
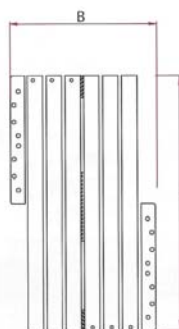
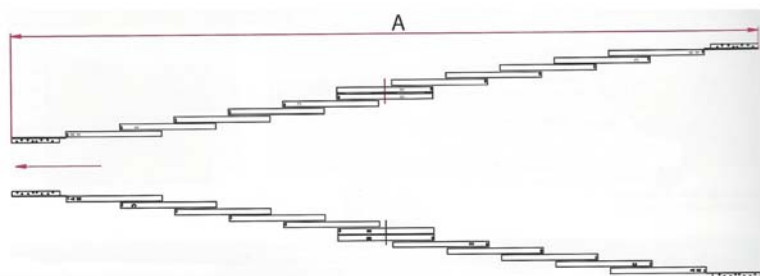
Trasforma la tua consolle in un tavolo  
 Guida per consolle allungabile a movimento silenzioso.

Materiale: acciaio lamin. a freddo

Finitura: zincato brillante

Cuscinetto a sfera in acciaio al carbonio

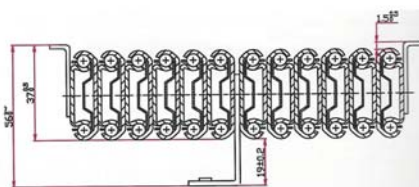
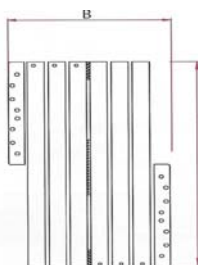
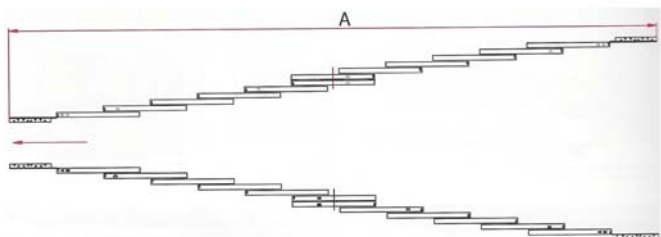
**SERIE 9006 A 6 ELEMENTI**



ART.	"A" mm	"B" mm	"L" mm	Elementi	Peso kg
CG900630	1300	80	300	6	4,4
CG900640	1720	80	400	6	5,90

## SERIE 9012 A 12 ELEMENTI

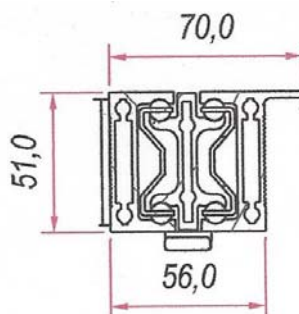
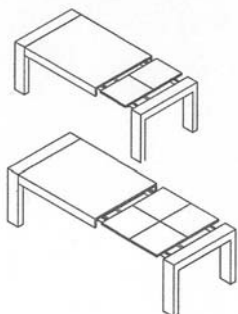
Si consiglia di utilizzare un supporto per l'applicazione di un piede centrale per la stabilita' della consolle. ( Piede non fornito)



ART.	"A" mm	"B" mm	"L" mm	Elementi	Peso kg
CG901230	2340	190	300	12	8,70
CG901240	3040	190	400	12	11,70

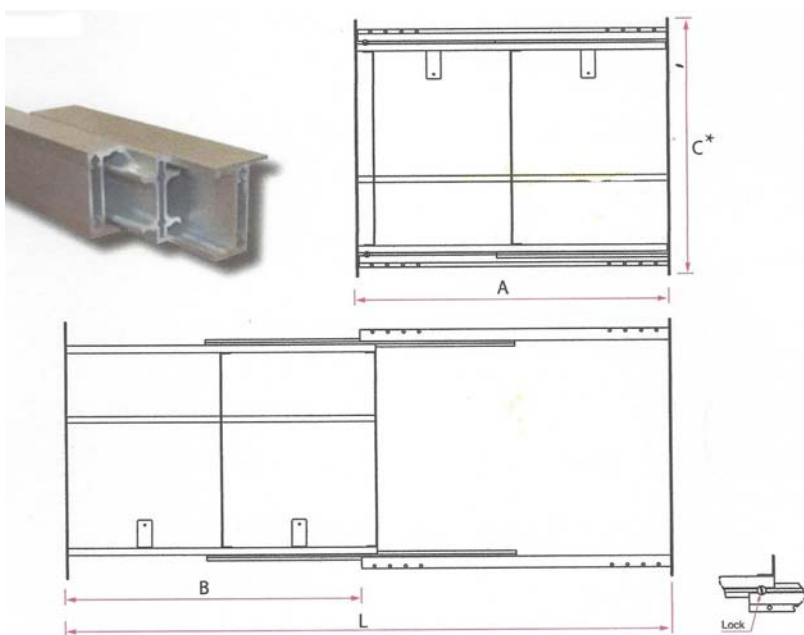
# Telaio per tavoli estensibile

Telaio per tavoli allungabili a estrazione totale – Materiale alluminio anodizzato lega 6060. Scorrimento su sfere. Fissaggio gambe tavolo con piastre in acciaio – Prolunghe a libro girevole su asta in metallo. - Sistema di bloccaggio in apertura e chiusura. – Profilo brevettato.



Link per video :

<https://www.youtube.com/watch?v=qheUR2Dv6r0>



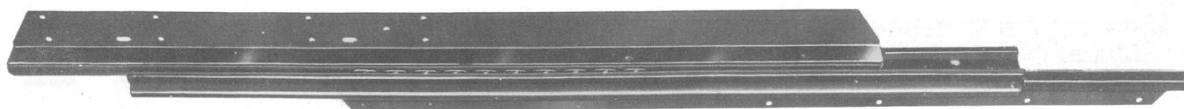
\* C = 720 mm = Larghezza max piano tavolo 1000 mm, larghezza min 800 mm - Spazio interno utile ~ 560 mm  
 Table flat surface max width 1000 mm, min width 800 mm - Usable inner space ~ 560mm

ART.	Chiuso A mm	Aperto L mm	Estensione B	Larghezza C mm	Materiale
KIT601000A	1000	1950	950	720	Alluminio
KIT601300A	1300	2550	1250	720	Alluminio

Con possibilità di fornirlo anche su misura

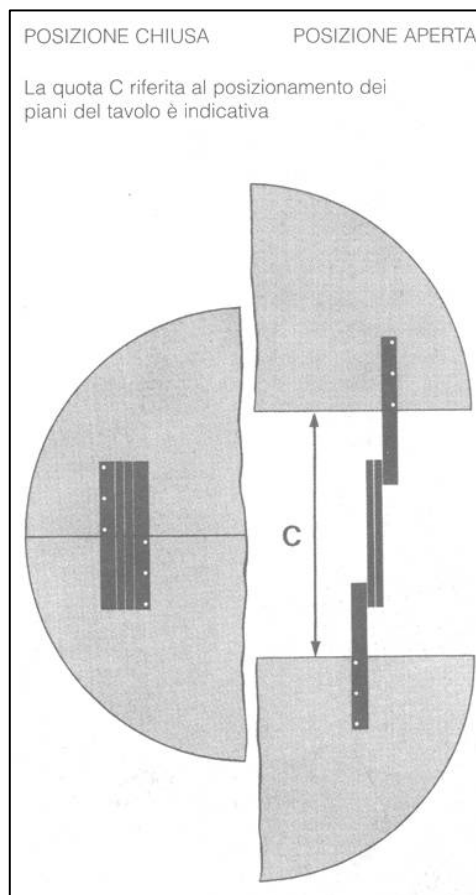
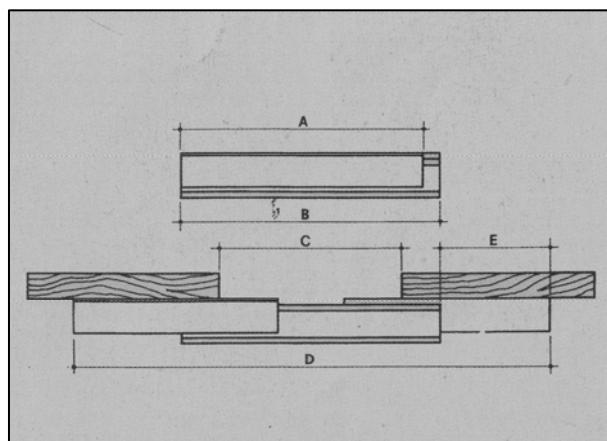
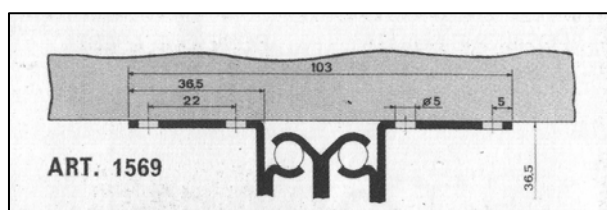
# Guida per allungamento tavolo art.1569

Guida per allungare tavoli nella parte centrale a grande apertura senza telaio.



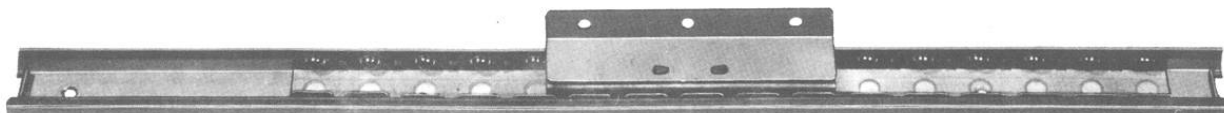
ART.	L. Guida chiusa "A" mm	Lunghezza "B" mm	Ap.utile centr. max "C" mm	Lunghezza "D" mm	Lunghezza "E" mm	PZ. Conf.
CG156970	685	650	845	1530	440	1 cp
CG156982	785	800	1110	1880	540	1 cp

- Le possibilità di apertura centrale da mm 845 a 1110 e la notevole robustezza, derivante dall'utilizzo di materiali di grosso spessore e di forte sagomatura, garantiscono la funzionalità del sistema che prevede la mancanza di telaio centrale.
- Fori diam.5 per viti a testa cilindrica.
- Guida senza destro/sinistro
- Lunghezza aletta mm. 36.5



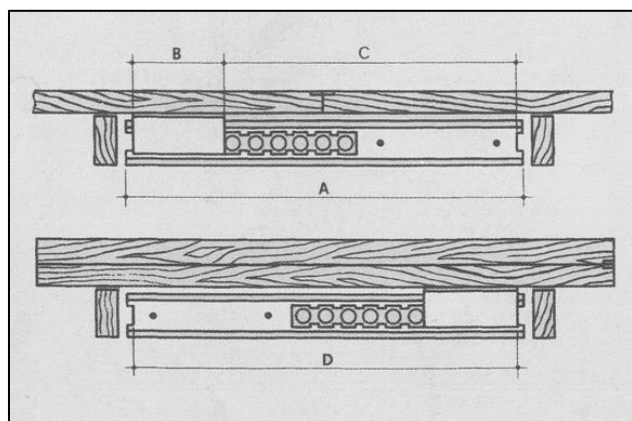
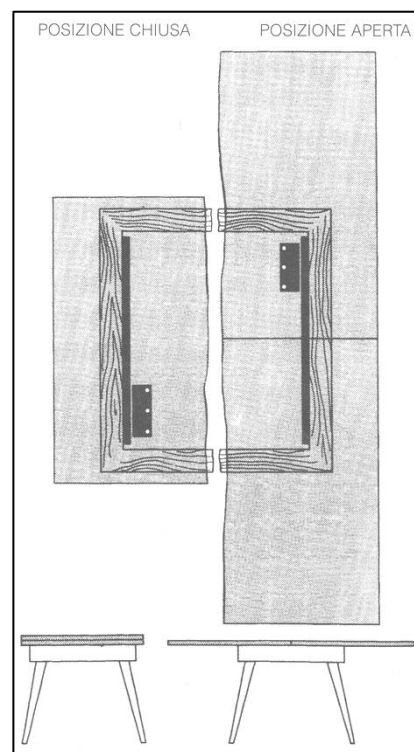
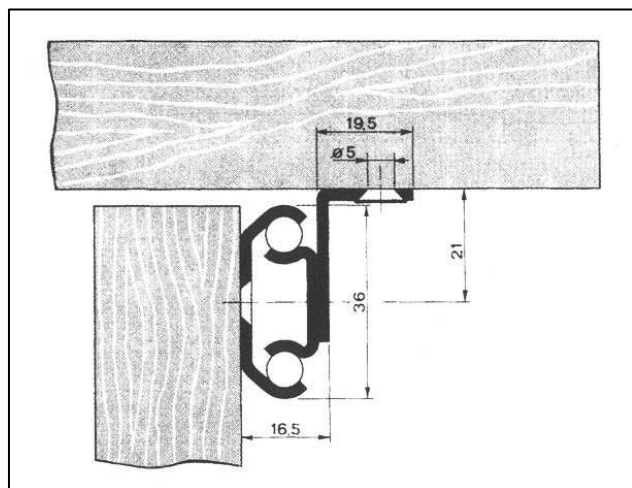
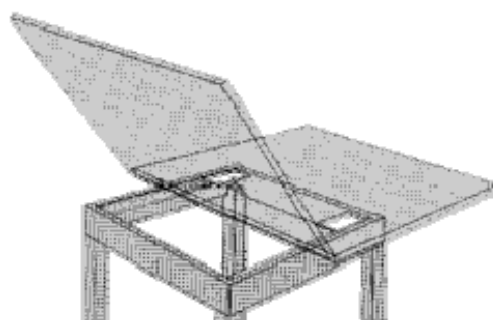
# Guida per allungamento tavolo art.1530

Per tavoli allungabili con piani sovrapposti e ribaltabili serie con aletta corta e corsa entro la lunghezza della guida.



ART.	L. Guida chiusa "A" mm	Corsa "C" mm	Lunghezza "D" mm	Lungh. aletta "B" mm	PZ. Conf.
CG153060	600	378	587	209	1 cp
CG153071	710	488	697	209	1 cp
CG153080	800	638	787	150	1cp

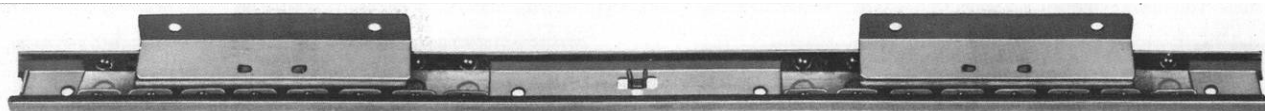
- La guida permette il raddoppio della lunghezza del tavolo mediante lo scorrimento ed il ribaltamento dei piani.
- Fori diam.5 per viti a testa svasata.





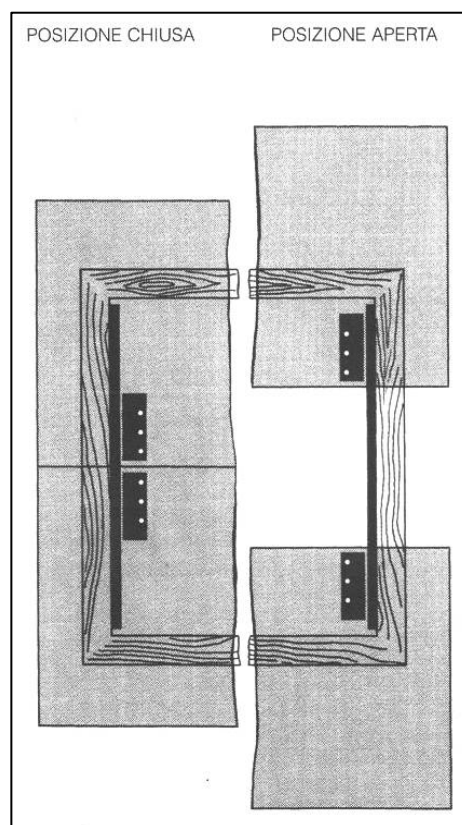
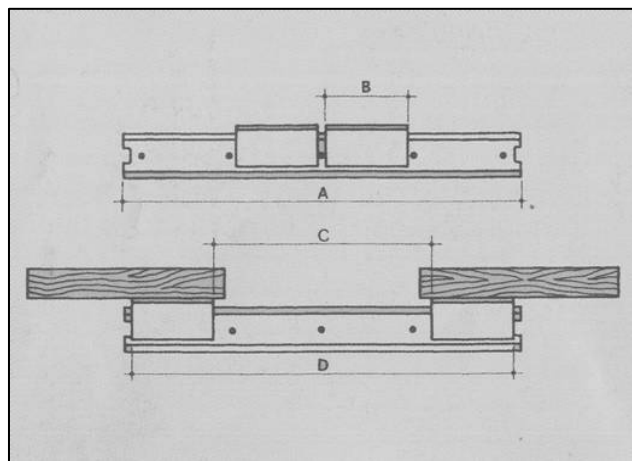
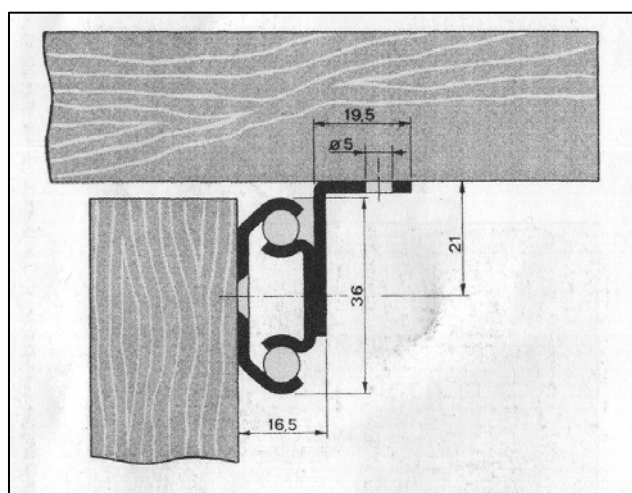
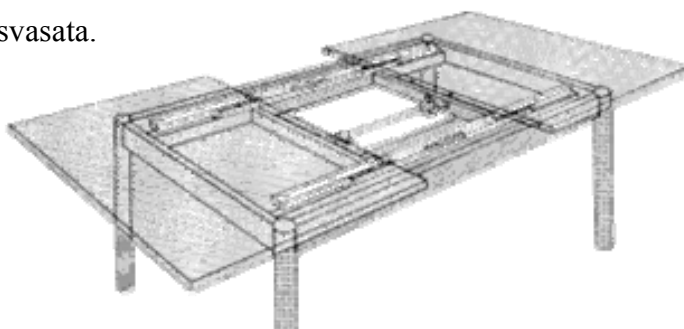
# Guida per allungamento tavolo art.358

Per tavoli allungabili al centro, serie con aletta lunga e corsa oltre la lunghezza della guida chiusa.  
 Montaggio guida all'interno del telaio del tavolo.



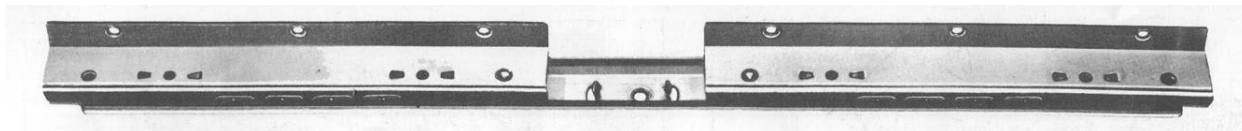
ART.	L. Guida chiusa "A" mm	Apertura "C" mm	Lunghezza "D" mm	L. aletta "B" mm	PZ. Conf.
CG35875	750	477	737	130	1 cp
CG35880	800	527	787	130	1 cp

- Utilizzazione delle guide montate all'interno di telai rettangolari o quadrati.
- Fori diam.5 per viti a testa svasata.
- Fori alette scorrevoli diam.6 per viti a testa non svasata.



# Guida per allungamento tavolo art.355

Per tavoli allungabili al centro, serie con aletta lunga e corsa oltre la lunghezza della guida chiusa.  
 Montaggio guida sia all'esterno che all'interno del telaio del tavolo.



ART.	L. Guida chiusa "A" mm	Apertura "C" mm	Lunghezza "D" mm	L. aletta "B" mm	PZ. Conf.
CG35580	800	603	1321	359	1 cp

- Robustezza d'esecuzione con portata fino a 60 Kg.
- Montaggio guida sia all'esterno che all'interno del telaio
- Aletta a squadra per fissaggio ai piani.
- Fori D. 5 per viti a testa svasata.

